



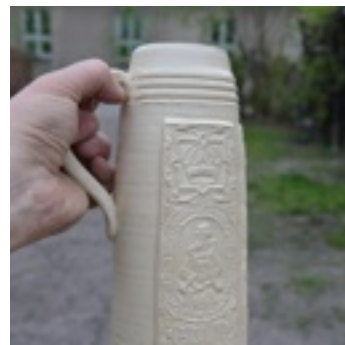
# DZBAN

z głową brodacza, z XVI-XVII wieku (Niemcy)

Oryginał wykonany z kamionki. Replika z białej glinki wypalanej w wysokiej temperaturze, pokrytej brązowym szkliwem.

Wysokość replik - około 20-25 cm.

(w prawym górnym narożniku - oryginał)



# SNELLA

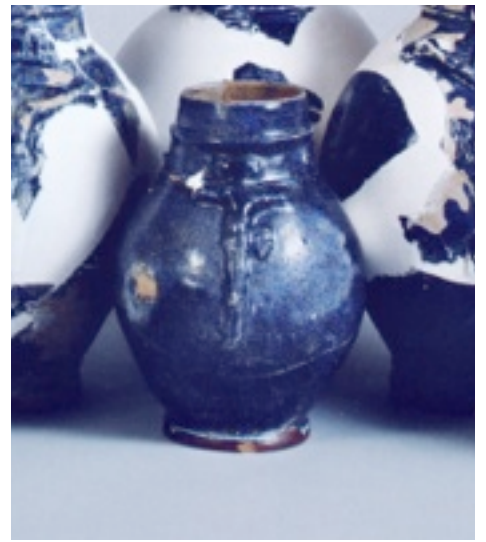
z postacią króla Hiszpanii Filipa II, z końca XVI wieku (Niemcy)

Oryginał wykonany z kamionki. Replika z białej glinki wypalanej w wysokiej temperaturze, pokrytej bezbarwnym szkliwem.

Wysokość replik - około 29-31 cm.

(w prawym górnym narożniku - oryginał i powiększenie oryginalnej nakładki)



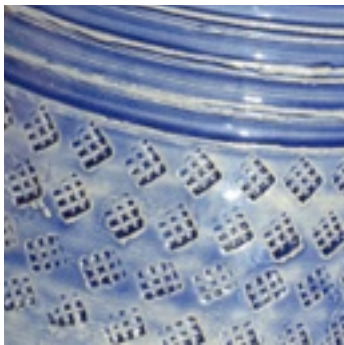


# DZBAN

z krucyfiksem, z XVII wieku (Bolesławiec)

Oryginał wykonany z kamionki. Replika z białej glinki wypalanej w wysokiej temperaturze, pokrytej kobaltowym szkliwem.

Wysokość replik - około 21-23 cm, pojemność - ponad 2 l.  
(w prawym górnym narożniku - oryginał)



# KUFEL

## zdobiony stemplem

Pokryty szkliwem kobaltowym. Forma i zdobienie nawiązują do kufli z XVII wieku z Bolesławca.

Pojemność - 0,7 litra